

FERMACELL Vapor

De luchtdichtheid van de buitenwandconstructie van een woning is van groot belang met het oog op het verminderen van energieverbruik en het verkleinen van de gevolgen van eventuele bouwfouten. Daarom moeten de verschillende bouwdelen en de daarbij behorende bouwaansluitingen lucht- en winddicht worden uitgevoerd. Het aanbrengen van folie levert regelmatig problemen op: zonder goede overlapping of met beschadigingen.

Met standaard FERMACELL Gipsvezelplaten creëert u al een luchtdichtheidslaag. De FERMACELL Vapor gaat nog een stap verder. Een speciaal op de achterzijde aangebracht folie reduceert de dampdoorlatendheid dusdanig, dat er geen aanvullende dampremmende folielaag in de buitenwandconstructie noodzakelijk is.

FERMACELL Vapor zorgt daarmee voor een kortere verwerkingstijd en

voorkomt mogelijke onjuiste verwerking van losse folie. Beide aspecten leveren een besparing op tijdens en na de bouwfase.

Uitstekende eigenschappen

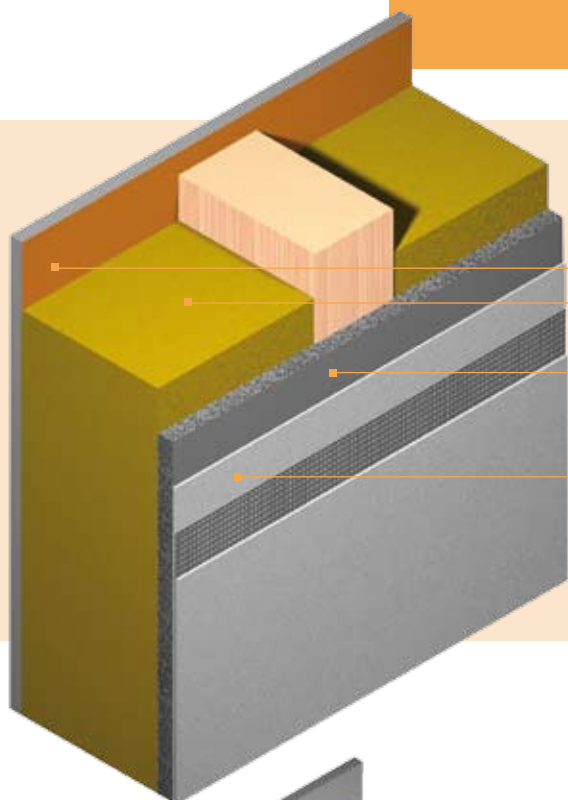
De uitstekende eigenschappen van de originele FERMACELL Gipsvezelplaten blijven in de Vapor-uitvoering behouden, zoals brandwerendheid, stootvastheid en geluidswerendheid. De plaat is ook prima toepasbaar in vochtige ruimtes. Een s_d -waarde

van > 3 m maakt FERMACELL Vapor geschikt voor binnenbekleding van alle houtbouwconstructies.

Met de aan de binnenzijde aangebrachte FERMACELL Vapor zijn voorts alle mogelijke buitenwandconstructies in de houtskeletbouw realiseerbaar.

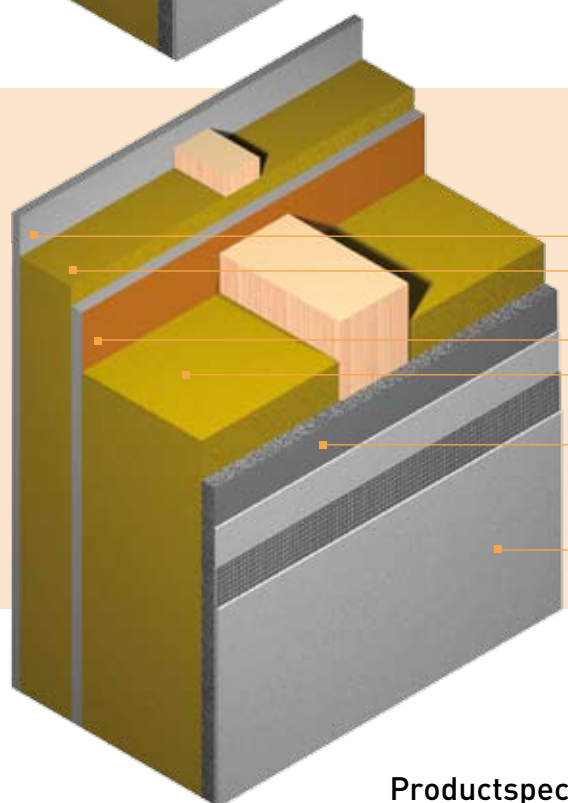
De afbeeldingen op de achterzijde tonen de verschillende buitenwandvarianten.





Een direct beplankte buitenwandconstructie

- FERMACELL Vapor
- Isolatielaag
- Geschikte buitenplaat zoals de FERMACELL Powerpanel HD
- Stuclaag



Een wand met ruimte voor de technische installatie

- FERMACELL Gipsvezelplaat
- Ruimte voor technische installatie
- FERMACELL Vapor
- Isolatielaag
- Geschikte buitenplaat zoals de FERMACELL Powerpanel HD
- Stuclaag

Productspecificaties

Waterdampdiffusie equivalent luchtdichtheid S_d -waarde	> 3 m
Warmtegeleiding	0,32 W/mK
Soortelijke warmtecapaciteit c	1,1 kJ/kgK

Plaatdikte	12,5 mm	15 mm
Afmeting	1249 x 2750 mm	1249 x 2750 mm
Aantal per pallet	40 stuks	35 stuks
Gewicht/m ²	15 kg	18 kg
M ² per pallet	137,39 m ²	120,22 m ²

Xella Droogbouw Systemen BV
 Postbus 398
 6600 AJ Wijchen
 Tel.: +31 (0)24 649 51 11
 Fax: +31 (0)24 649 51 26
 E-mail: fermacell-nl@xella.com
www.fermacell.nl

Postbus 54
 8790 Waregem
 Tel.: +32 (0)475 708 437
 Fax: +32 (0)56 729 281
 E-mail: fermacell-be@xella.com
www.fermacell.be