



PanelTack

voor de verlijming van UniKern[®], WoodKern[®] en MetalKern[®]

Product

Simson PanelTack is een vochtuithardende, hoog-elastische lijm op basis van SMP. Simson PanelTack is oplosmiddel- en isocyaanvrij.

Toepassingen

Het verlijmen van HPL-panelen voor:

- Gevelbekleding.
- Boeiboorden.
- Plafonds en luifels.
- Borstweringen.

UniKern[®] en WoodKern[®]

UniKern[®] en WoodKern[®] zijn 6 mm dikke compact platen die bestaan uit een massieve kunststof kern, symmetrisch voorzien van een UNI-kleur, respectievelijk van een houtdecor, met UV-bestendige toplaag. De platen zijn 2-zijdig symmetrisch opgebouwd, spanningsvrij, eenvoudig te bewerken en zelfdragend.

MetalKern[®]

MetalKern[®] is een 6 mm dikke compact plaat die bestaat uit een massieve kunststof kern voorzien van 2 echte metaallagen. De plaat is 2-zijdig symmetrisch opgebouwd, spanningsvrij, eenvoudig te bewerken en zelfdragend.

Eigenschappen PanelTack lijmsysteem

- Duurzaam hoog-elastisch met optimale spanningsverdeling
- Geschikt voor de verlijming van grotere panelen
- Uitstekende mechanische sterkte.
- Goede vocht- en weersbestendigheid.
- Eenvoudige en snelle montage.

Simson lijmsysteem

Het lijmsysteem bestaat uit:

- | | |
|----------------------|--|
| • PanelTack | hoog-elastische lijm |
| • Primer SX Black | primer voor houten draagconstructie |
| • Primer PanelTack | ter voorbehandeling lijmzijde gevelpaneel |
| • Primer PanelTack | primer voor metalen draagconstructie |
| • FoamTape 12 x 3 mm | ter fixatie van de platen en als afstandhouder |

PanelTack voor de verlijming van UniKern®, WoodKern® en MetalKern®

Informatie voor de ontwerper

BRL 4101 deel 7

Het PanelTack lijmsysteem voldoet aan de eisen in de nationale beoordelingsrichtlijn (BRL) voor LIJM VOOR DE BEVESTIGING VAN GEVELBEPLATINGEN.

Draagconstructie	Voorbehandeling draagconstructie	Voorbehandeling gevelpaneel	Rekenwaarde afschuifsterkte N/mm ²	Rekenwaarde treksterkte N/mm ²	Max. Toelaatbare Verplaatsing mm
hout	Primer SX Black	Primer PanelTack	0,16	0,35	4,3
aluminium	Primer PanelTack	Primer PanelTack	0,16	0,38	4,3

Voor constructieve berekeningen is in de bovengenoemde rekenwaarden, conform BRL, al rekening te houden met de volgende veiligheidsfactoren: voor treksterkte 4 en afschuifsterkte 10. De breedte van een lijmril is ca. 13 mm.

Eigen gewicht panelen

De belasting als gevolg van het eigen gewicht van de plaat is niet maatgevend voor bezwijken.

Windbelasting

In het kader van het Bouwbesluit dient men ondermeer rekening te houden met de windbelasting. Zie de Eurocode 1 deel 1-4 d.w.z voor Nederland NEN-EN 1991-1-4 (voorheen NEN 6702) en voor België NBN-EN-1991-1-4 (voorheen NBN-B-03-002-1). In verband met de in BRL 4101 deel 7 voorgeschreven veiligheidsfactor 4 dient men voor de berekening dus een (trek) sterkte van 0,35 N/mm² op hout en 0,38 N/mm² op aluminium te hanteren. Uitgaande van de geadviseerde lijmhoeveelheid kan men stellen dat men, bij normale toepassing, ruimschoots wordt voldaan aan de eisen.

Maximale paneelgrootte:

Simson PanelTack is hoog-elastisch, waardoor de lijm mogelijke vervormingen van de panelen prima kan opvangen. Bij de bevestiging van panelen zoals UniKern® en WoodKern® dient men, rekening te houden met een maximale optredende (diagonale) vervorming van 2,5 mm/m¹. De vervorming die PanelTack in de praktijk duurzaam kan opvangen mag niet meer dan 4,3 mm bedragen wat betekent dat de diagonale lengte van de panelen maximaal 3440 mm mag bedragen. Conform BRL kunnen dus UniKern® en WoodKern® panelen met de standaard afmetingen (l x b) 3050 x 1300 mm met dit systeem verlijmd worden.

Opmerking:

Panelen dienen voor de verlijming vlak te zijn. Grotere panelen zijn wat dat betreft kritischer dan kleinere panelen en vereisen daardoor een nog grotere zorgvuldigheid m.b.t. handeling en opslag.

Draagconstructie: maten en afstanden

De minimale breedtematen van de draagstijlen in de draagconstructie zijn afhankelijk van de functie van de draagstijl:

I. Stijl voor voegaansluiting: 95 mm

II. Eind- en middenstijl: 45 mm

Zie ook detailtekeningen.

Minimale dikte draagstijl: 19 mm

PanelTack voor de verlijming van UniKern®, WoodKern® en MetalKern®

De door de fabrikant van het plaatmateriaal maximale bevestigingsafstanden dienen gehanteerd te worden. Bij verlijming van UniKern® en WoodKern® (tot 12 m.) betekent dit dat volgende maximale afstanden tussen de draagstijlen worden geadviseerd:

Draagstijlen per plaat	m
2	400
3 of meer	550

Opmerkingen:

Bij horizontale toepassingen (luifels e.d.) dienen de afstanden met $\frac{3}{4}$ vermenigvuldigd te worden.

Draagconstructie:

Ventilatie ruimte; de doorgaande ventilatie ruimte, tussen de panelen en de achtergevel, dient minimaal 20 mm te bedragen. Om deze ruimte te garanderen kan er eventueel een waterkerende, damp open folie strak tegen de isolatie aangebracht worden. **Diepte ventilatie openingen;** aan de boven- en onderzijde van de gevelbekleding dienen de ventilatie openingen minimaal 5 mm te bedragen. **Oppervlak ventilatie opening;** minimaal 50 cm² per m¹ gevelbekledings breedte.

Bij horizontale toepassing (luifel) het regelwerk bij voorkeur haaks op de gevel aanbrengen zodat over de kortste zijde wordt geventileerd.

Draagconstructie: Materiaalkeuze

Geschikt hout: Vierzijdig gladgeschaafde, schone, droge, stof- en vetvrije houtsoorten (vuren, grenen, meranti e.d.) dient conform NEN 5461 en NEN 5466, sterkteklasse C18, verduurzaamd te zijn. Vochtgehalte van het hout mag maximaal 18% bedragen. Ook gewolmaniseerd hout is geschikt. Raadpleeg Bostik in geval van twijfel. **Grondverven:** Een beperkt aantal door middel van spuiten/sprayen opgebrachte grondverven zijn geschikt voor verlijming met PanelTack. Raadpleeg hiervoor Bostik. **Geschikt metaal:** Droog en glad blank staal of aluminium. Deze metaalsoorten moeten bestand zijn tegen roestvorming en voldoen aan de geldende voorschriften. Gemoffelde metalen zijn ook geschikt, hier gelden mogelijk andere verwerkingsvoorschriften. Raadpleeg hiervoor Bostik.

Minimale voegbreedte:

De voeg tussen de panelen dient een minimale breedte van 8 mm (+ dikte van eventuele voegprofielen) te hebben.

Verbruiksindicatie

Oppervlakte	1 m ²	100 m ²	standaardverpakking
Simson FoamTape	0.12	12	rol van 25 meter
Simson PanelTack	0.5	50	patroon 290 ml
Simson Primer PanelTack (paneel)	0.03	3	blik van 500 ml
Simson Primer SX Black (hout)	0.03	3	blik van 1000 ml
of			
Simson Primer PanelTack (metaal) 0.03	3		blik van 500 ml

Omstandigheden bij verwerking

De gevelplaten kunnen zowel in de fabriek als op de bouwplaats verlijmd worden.

De volgende verwerkingsvoorwaarden gelden:

- Niet voorbehandelen of lijmen als er neerslag valt.
- Niet voorbehandelen of lijmen bij zeer hoge relatieve luchtvochtigheid (> 90%), bijvoorbeeld bij dichte mist.
- Voorkom condensvorming. De temperatuur van het lijmoppervlak van de panelen en draagconstructie dient 3 °C hoger te zijn dan het dauwpunt.
- Verwerken tussen +5 en +30 °C

Voorwaarde voorafgaande aan de verlijming

- Men moet voorkomen dat de platen krom kunnen trekken als gevolg van de inwerking van vocht.

PanelTack voor de verlijming van UniKern®, WoodKern® en MetalKern®

Informatie voor de verwerker

1. Primeren draagconstructie

De draagconstructie dient voor of na bevestiging te worden geprimerd. Dit kan binnen of buiten geschieden. Gebruik Simson Primer SX Black voor hout en Simson Primer PanelTack voor metaal. Eén laag primer is voldoende. Primerrestanten niet meer gebruiken. Vermijd aanraking met stof en vet na aanbrengen primers. **Houten draagconstructie:** Gesloten blik Primer SX Black goed schudden voor gebruik en primer in de verfbak gieten. Gebruik de speciale applicatieset met rollers. Breng de primer voldoende dik aan zodat deze een gesloten laag c.q. film vormt. Na het opbrengen minimaal 60 minuten laten drogen. Behandel niet meer oppervlak voor dan binnen 24 uur verlijmd kan worden. **Metalen draagconstructie:** Breng, direct vanuit het blik, primer aan op een droge, schone, pluis- en kleurstofvrije doek of tissue papier. Wrijf de draagconstructie hiermee stevig af. Na het opbrengen minimaal 10 minuten laten drogen. Behandel niet meer oppervlak voor dan binnen 6 uur verlijmd kan worden.

2. Primeren gevelpaneel

Behandel niet meer oppervlak voor dan binnen 6 uur verlijmd kan worden. Gebruik Primer PanelTack om de lijmzijde van de gevelplaat te reinigen en voor te behandelen. Gevelpaneel over de volle lengte en in ruime banen van 10-15 cm stevig afwrijven. Na het opbrengen minimaal 10 minuten laten drogen.

Voorkom vervuiling door de primer van de zichtzijde van de panelen. Mocht er toch primer op de zichtzijde terecht komen verwijder dat dan onmiddellijk door te reinigen met een in Simson Liquid 1 gedrenkte pluisvrije kleurstofloze schone doek of tissuepapier.



Voorbehandeling houten draagconstructie met Primer SX Black

3. Aanbrengen foamtape

Simson FoamTape wordt na het drogen van de primers uitsluitend verticaal en ononderbroken op de draagconstructie aangebracht. FoamTape stevig aandrukken en afsnijden met een scherp mes. Houd voor de juiste plaats en lengte van de tape rekening met de afmetingen van de draagstijlen, de afmetingen van de plaat en de nodige ruimte voor de lijm. Na aanbrengen van de FoamTape dient de schutlaag niet direct verwijderd te worden.

4. Aanbrengen montagelijm met speciale tuit

PanelTack uitsluitend verticaal en ononderbroken aanbrengen, nadat de FoamTape is aangebracht. Gebruik hiervoor hand- of luchtpistolen. Eén speciale V-tuit is bijgesloten bij elk patroon PanelTack. Hiermee wordt een driehoeksriil aangebracht met een breedte en hoogte van 9 mm. De tuit voorkomt luchtinsluiting en onnodig lijmverlies. De tuit eventueel tegenover V-insnijding schuin afsnijden.

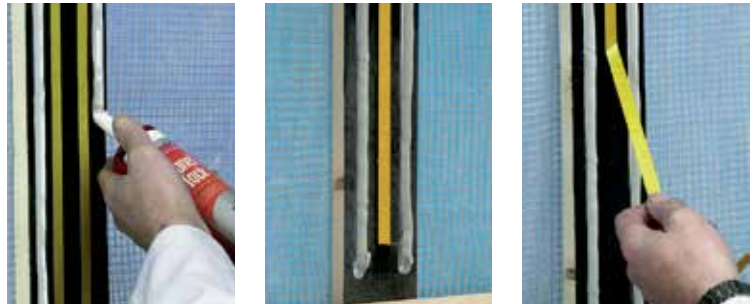


Voorbehandeling achterzijde met Primer PanelTack



5. Plaatsen panelen

Verwijder de schutlaag van de FoamTape. De plaat dient uiterlijk 10 minuten na het aanbrengen van de PanelTack geplaatst te worden. Positioneer de gevelplaat. Voordat de plaat de FoamTape raakt is correctie nog mogelijk. Gebruik voor het goed positioneren van de gevelplaat eventueel afstandhouders, steunblokjes of een horizontale stelregel. Gebruik eventueel een glasklem om de grip te verbeteren. Is de plaat eenmaal goed gepositioneerd, dan dient men de plaat ter plaatse van de FoamTape licht wrijvend zachtjes aan te drukken. Het FoamTape mag daarbij niet ingedrukt worden. Corrigeren is nu niet meer mogelijk. Zie de detailtekeningen.



6. Reinigen

Verse primer- of lijmresten op de gevelplaat verwijderen met een daarvoor geschikte reiniger zoals Liquid 1.

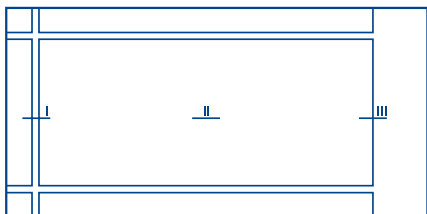
7. Verwijderen eventuele beschermfolie voorzide

Men dient na de verlijming een eventuele beschermende transportfolie op de voorzide zo snel mogelijk van de gevelplaat te verwijderen.

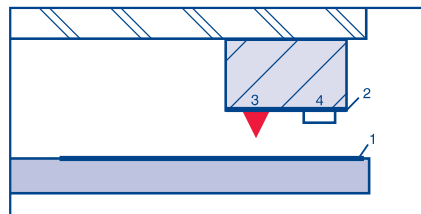


Detailtekeningen

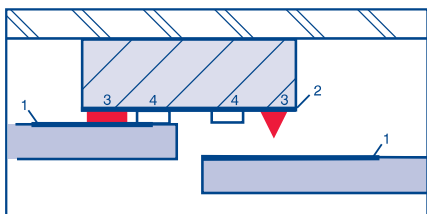
I. Gevel/wand (vooraanzicht)



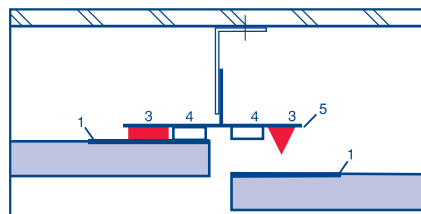
III. Eindstijl hout



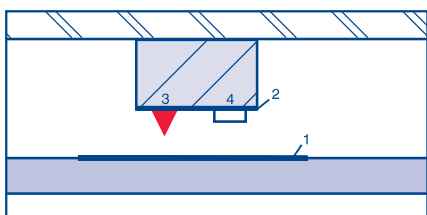
I. Stijl voor voegaansluiting hout



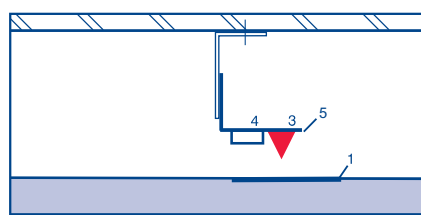
I. Stijl voor voegaansluiting aluminium



II. Tussen/middenstijl hout



II. Tussen/middenstijl aluminium



1. Simson Primer Paneltack.

2. Simson Primer SX Black

3. Simson PanelTack

4. Simson FoamTape

5. Simson Primer Paneltack

PanelTack voor de verlijming van UniKern®, WoodKern® en MetalKern®

Technische kenmerken

PanelTack

Basisgrondstof:	SMP
Component:	1
Type:	elastisch
Consistentie:	gladde, homogene pasta
Soortelijke massa:	ca. 1,55 gr/ml
Standvermogen 25 mm:	0 mm (bij 20°C)
Huidvorming (begin):	15 minuten (bij 20°C/RV 50%)
Afschuifsterkte:	ca. 1,8 N/mm ² ISO 37
Treksterkte:	ca. 2,5 N/mm ² ISO 37
Max. toelaatbare elasticiteit:	4,3 mm
Shore A:	ca. 50
Temperatuursbestendigheid:	-40/+ 90 °C
Verwerkingstemperatuur:	+ 5/+ 30 °C
Verpakking:	290 ml patronen 30131670 600 ml worst 30133692
Kleur:	lichtgrijs
Opslagstabiliteit:	Koel (tussen +5°C en +25°C) en droog bewaren. Minstens 12 maanden houdbaar in ongeopende verpakking. Zie code op verpakking: B(est) B(efore) MMJJ.

Primer PanelTack

Toepassing:	voorbehandeling van de lijmzijde van de gevelpanelen.
Minimale droogtijd:	10 minuten
Verwerkingstemperatuur:	+ 5/+ 30 °C
Soortelijke massa:	0,76 gr/ml
Vlampunt:	+ 9 °C
Verpakking:	500 ml blik 30022111
Kleur:	lichtgeel/transparant
Opslagstabiliteit:	Koel en droog, 12 maanden houdbaar in dichte verpakking. Zie code op verpakking: B(est) B(efore) MMJJ.

Primer SX Black

Droge stofgehalte:	ca. 50 %
Soortelijke massa:	1,03 g/ml
Vlampunt:	< 21 °C
Droogtijd:	60 minuten (bij 20°C/RV 50%)
Verpakking:	1 l blik (6 blikken per doos): 30023350
Kleur:	Zwart
Opslagstabiliteit:	Koel en droog, 9 maanden houdbaar in dichte verpakking. Zie code op verpakking: B(est) B(efore) MMJJ.

Simson applicatieset & rollers

Simson Primer SX Black te verwerken met behulp van een speciale applicatieset: velvet-brush rollers met beugel en bak. De roller geeft een minimaal verbruik en een optimale voorbehandeling.

FoamTape

Omschrijving:	Tweezijdig klevend HDPE FoamTape met een dikte van 3 mm en een breedte van 12 mm. zorgt voor de eerste hechting aan de gevelplaat en garandeert voldoende dikte en massa van de lijmrijl.
Toepassing:	
Soortelijk gewicht:	ca. 60 kg/m ³
Afschuifsterkte:	ca. 0,27 N/mm ²
Treksterkte:	ca. 0,27 N/mm ²
Verpakking:	25 meter/rol 30182771
Verwerkingstemperatuur:	+ 5/+ 35 °C
Opslagstabiliteit:	12 maanden houdbaar
Kleur:	zwart

Informatie aanvraag

De volgende publicaties zijn op aanvraag verkrijgbaar:

- Veiligheidsinformatiebladen via www.quickfds.com

Bostik B.V.

Postbus 303
5201 AH 's-Hertogenbosch
Tel: +31 (0)73 6 244 244
Fax: +31 (0)73 6 244 344
E-mail: infonl@bostik.com
Internet: www.bostik.nl

Bostik Belux SA-NV

Meulestedekaai 86
B-9000 Gent
Tel: +32 (0)9 255 17 00
Fax: +32 (0)9 255 17 01
E-mail: info@bostik.be
Internet: www.bostik.be